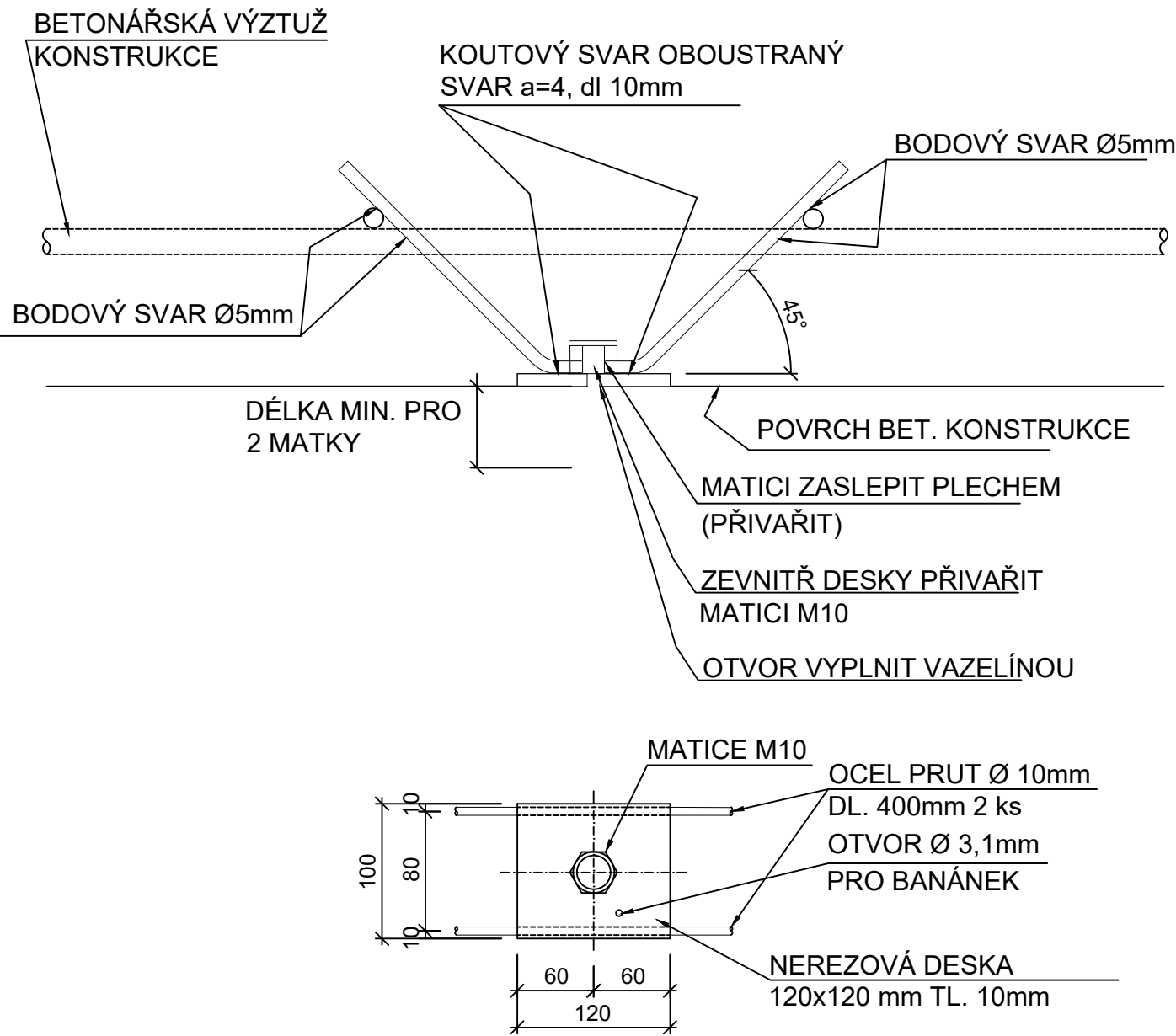


SCHÉMA MĚŘÍCÍHO BODU BLUDNÝCH PROUDŮ



KONSTRUKČNÍ OPATŘENÍ PROTI BLUDNÝM PROUDŮM

VÝZTUŽ ARMOKOŠE BUDE PO OBVODĚ PROVAŘENA SVARY DÉLKY 100 MM (PROVAŘÍ SE VŠECHNY PRUTY V ROZÍCH PAK VE VZDÁLENOSTI CCA 1,0 M. SVISLÉ PRUTY BUDOU V MÍSTĚ STYKOVÁNÍ VZÁJEMNĚ SVAŘENY SVARY DÉLKY 100 MM. V MÍSTĚ STYKOVÁNÍ BUDE DÁLE PŘIVAŘEN VODOROVNÝ PRUT BODOVÝMI SVARY PRO VÝVOD VÝZTUŽE DLE TP 124. TŘMÍNKY BUDOU BODOVĚ SVAŘENY ALESPŮN S JEDNÍM PRUTEM ROZDĚLOVACÍ VÝZTUŽE. PŘI PROVÁDĚNÍ ARMOKOŠŮ BUDE MIN. 50% SPOJŮ PROVEDENO ELEKTRICKÝM SVAREM A ZBÝVAJÍCÍ ČÁST VÁZACÍM DRÁTEM.

PROPOJENÁ VÝZTUŽ SE VYVEDE DRÁTEM FEZN Ø10 MM NA POVRCH DO MĚŘÍCÍCH VÝVODŮ UMÍSTĚNÝCH DLE VÝKRESŮ TVARU.

MĚŘÍCÍ VÝVOD Z VÝZTUŽE JE PROVEDEN PODLE TP 124 PŘÍLOHA 1 OBR. 3D, VIZ. DETAIL

Orientační schéma:

Razítko oprávněné osoby:

Podpis:

Datum:

Revize:	Datum:	Popis:	Kontroloval:
001	1.12.2022	Zpracování připomínek orgánů SŽ - definitivní verze dokumentace	Ing. Martin Plšek
000	15.04.2022	Definitivní odevzdání dokumentace	Ing. Martin Plšek

Stavebník/Investor:

Adresa:

Zástupce investora:

Adresa:

**Správa železnic, státní organizace**

Dlážděná 1003/7, 110 00 Praha 1

Stavební správa západ

Ke Štvanici 656/3, 186 00 Praha 8 – Karlín

Zhotovitel stavby:

Adresa:

Kontakt:

**DIPONT s.r.o.**

Klíšská 1432/18 400 01 Ústí nad Labem

T: +420 475 201 724

E: dipont@dipont.cz

Hlavní projektant (HIP):

Ing. Petr Novák

Specialista:

Ing. Martin Plšek

Odpovědný projektant:

Ing. Martin Plšek

Zpracovatel:

Ing. Norbert Pelc

S-kód:

Stupeň dokumentace:

Část:

Objekt:

Podobjekt:

Příloha:

Revize:

S632000181

DUSP

12/2022

2xA4

1:20

2

0

1

9

0

0

1